

ÈGIÀ ...il tempo di cambiamenti radicali!

è..Gestione integrativa avanzata multiattività, multiutente, collegamenti integrali, ricerche dinamiche

In Lui abbiamo riportato trent'anni di conoscenza.
Innovando metodo e funzionalità.



ÈGIÀ Facile, Completo e Potente

| Anno | 6218 | Aperta | Gruppo | KIT | 250 | 250 |
|------|-----------|-----------------------------|--------|------|------|------|
| 263 | 6100 | CASSETTO 2/1 342x118x600 | | 150 | 150 | |
| 341 | 6000/500 | GUIDA TELESCOPICA 500x60 | | 400 | 400 | |
| 1853 | 6010 | CORNICE PER 1010-1010/30 | | 500 | 500 | |
| 1835 | 6110 | CASSETTO 1/1 342x172x600 | | 300 | 300 | |
| 1636 | 6130 | CASSETTO 1/1 342x387x600 | | 100 | 100 | |
| 1847 | LF6120 | FRONTALE ART. 6120 | | 50 | 50 | |
| 1856 | 6005 | GUIDA TELESCOPICA 600x60 | | 150 | 150 | |
| 1857 | 6010 | GUIDA TELESCOPICA 70x60 | | 100 | 100 | |
| 1906 | 3000 | SPORTELLO VERTICALE 44x | | 6000 | 5682 | 318 |
| 1978 | LF4000 | FRONTALE ART. 4000 | | 2500 | 763 | 1737 |
| 1995 | LF6044 | CONTROPORTA CASSETTO | | 150 | 20 | 130 |
| 1996 | LF6220 | FRONTALE CASSETTO H.200 | | 300 | 300 | |
| 2091 | 1040 | COPERCHIO ED ANELLO DIAM. | | 9000 | 6151 | 849 |
| 2105 | LB01ST. | DIST.GUIDE CASSETTI SERIE S | | 7000 | 7000 | |
| 2124 | LB04 | GUIDE LATERALI EASY. | | 2000 | 2000 | |
| 2125 | LB02 | GUIDE LATERALI CASSETTI | | 8000 | 8000 | |
| 2135 | LM6C0058 | MONTANTI LATERALI DIX / SX | | 1000 | 25 | 975 |
| 2144 | LC85560 | CORNICE SPORTELLO ART. | | 4000 | 4000 | |
| 2149 | LF85560 | FRONTALE SPORTELLO ART. | | 4500 | 4500 | |
| 2150 | LF8C20 | FRONTALE CASSETTO H.200 | | 1600 | 1000 | |
| 2151 | LF8C30 | FRONTALE CASSETTO H.300 | | 1500 | 1500 | |
| 2152 | LF8C40 | FRONTALE CASSETTO H.400 | | 120 | 120 | |
| 2153 | LF8C44 | FRONTALE CASSETTO H.400 | | 200 | 200 | |
| 2154 | LF85530 | FRONTALE SPORTELLO ART. | | 110 | 110 | |
| 2155 | LF85540 | FRONTALE SPORTELLO ART. | | 250 | 250 | |
| 2156 | LF85544 | FRONTALE SPORTELLO ART. | | 300 | 300 | |
| 2158 | L133RF | RINFORZI DEL FONDO CASS. | | 100 | 100 | |
| 2162 | LM6C85560 | MONT. CORN. CONTROL. 85560 | | 3000 | 3000 | |
| 2166 | LC85570 | CORNICE SPORTELLO ART. | | 150 | 150 | |
| 2168 | 1850/CS/2 | CONTROSPORRETTIERA | | 500 | 500 | |
| 2169 | 1850/CS/5 | CONTROSPORRETTIERA | | 500 | 500 | |
| 2170 | 816C45355 | GRIGLIATO PER TELA TIPO | | 400 | | 435 |
| 2171 | 816C45343 | GRIGLIATO PER TELA TIPO | | 200 | 200 | |
| 2172 | 816C47483 | GRIGLIATO PER TELA TIPO | | 150 | | 198 |
| 2173 | 3000 | SPORTELLO VERTICALE 44x | | 2000 | 2000 | |
| 2174 | 3000/18 | SPORTELLO ORIZZONTALE 50 | | 700 | 700 | |
| 2177 | 3009 | SPORTELLO VERTICALE 44x | | 150 | 21 | 129 |
| 2178 | 3000H4C | SPORTELLO VERTICALE 44x | | 2000 | 2000 | |
| 2179 | 4000H4C | SPORTELLO VERTICALE 44x | | 2000 | 2000 | |
| 2180 | 3000H4C | SPORTELLO VERTICALE 44x | | 100 | 100 | |
| 2181 | 4000H4C | SPORTELLO VERTICALE 44x | | 100 | 100 | |
| 2182 | 3002/2 | SPORTELLO ORIZZONTALE 50 | | 25 | 25 | |
| 2183 | 3002H4C | SPORTELLO VERTICALE 44x | | 200 | 200 | |
| 2184 | 85560 | SPORTELLO VERTICALE | | 2500 | 2500 | |
| 2185 | 8C160 | CASSETTIERA TRIPLA | | 75 | 75 | |
| 2186 | 8C160/43 | CASSETTIERA TRIPLA | | 25 | 25 | |
| 2187 | 8C530 | CASSETTO SINGOLO 42x382 | | 25 | 25 | |
| 2188 | 8C0060 | CASSETTIERA DOPPIA | | 50 | 50 | |
| 2189 | 8C0060 | CASSETTIERA DOPPIA | | 500 | 500 | |
| 2190 | 8C0060/43 | CASSETTIERA DOPPIA | | 50 | 50 | |

| Unico | 1 | 2 | 3 | 4 | 5 | Mancante | 1 | Materia Prima | 3 | KIT | 6 | Lavorazione |
|-------|-------------|---|---|---|---|----------|---|---------------|-----|-----|---|-------------|
| 263 | K. 6100 | CASSETTO 1/1 342x118x600 | | | | | 0 | 150 | 150 | | | |
| ↑ | LM6C3100 | MONT. GUIDE SUP. 6000 TIPO 1/1 | | | | | 0 | 150 | 250 | A | | |
| ↑ | LM6C1500 | DISTANT.SUP.800 - DISTANZ. SUP. 6000 TIPO 300 | | | | | 0 | 150 | 250 | | | |
| ↑ | 801 | STAMPAGGIO | | | | | 0 | 150 | 150 | | | |
| ↑ | 100 | LAVAGGIO AL TUNNEL | | | | | 0 | 150 | 150 | | | |
| ↑ | 703 | FRANCIATURA DELLO SVILUPPO | | | | | 0 | 150 | 150 | | | |
| ↑ | AN50062 ZB. | ANS.INDOX 300 P.M.L.24062 ZB | | | | | 0 | 42 | | | | |
| ↑ | LC0556000 | GUIDA TELES. A C SENZA CUSCINE | | | | | 0 | 300 | 200 | | | |
| ↑ | LB0080 | ARRESTO GUIDA TELESCOPICA | | | | | 0 | 600 | 590 | | | |
| ↑ | 100 | LAVAGGIO AL TUNNEL | | | | | 0 | 300 | 300 | | | |
| ↑ | PG1 | PRIMA PUNTURATURA DELL'ARRESTO GUIDA ALLA GUIDA TELESCOPICA | | | | | 0 | 300 | 300 | | | |
| ↑ | PG2 | SECONDA PUNTURATURA DELL'ARRESTO GUIDA ALLA GUIDA TELESCOPICA | | | | | 0 | 300 | 300 | | | |
| ↑ | 706 | FRANCIATURA E STAMPAGGIO DA NASTRO | | | | | 0 | 300 | 300 | | | |
| ↑ | 815 | SPIANATURA | | | | | 0 | 300 | 300 | | | |
| ↑ | AN20053 ZB. | ANS.INDOX304 20053 ZB | | | | | 0 | 125 | 125 | | | |
| ↑ | PV0 | PUNTURATURA DELLA GUIDA A C AL D I STANZIATORE SUPERIORE | | | | | 0 | 150 | 150 | | | |
| ↑ | LM6C1100 | PROFILI MONTI CASSETTI 6100 | | | | | 0 | 150 | 250 | | | |
| ↑ | LC09/5100 | GOMMA 99/51 LATO 100/374 | | | | | 0 | 300 | | | | |
| ↑ | 512 | FRANCIATURA LATO ALTEZZA DELLA GOMMA FRA CONTROPORTA E FRONTO | | | | | 0 | 300 | | | | |
| ↑ | SP1C | 99/51. PROFILO PVC RITIZIO DIS. 99/51 | | | | | 0 | 22 | | | | |
| ↑ | LC09/516100 | GOMMA 99/51 LATO 100/150 | | | | | 0 | 300 | | | | |
| ↑ | 702 | FRANCIATURA LATO ALTEZZA DELLA GOMMA FRA CONTROPORTA E FRONTO | | | | | 0 | 300 | | | | |
| ↑ | SP1C | 99/51. PROFILO PVC RITIZIO DIS. 99/51 | | | | | 0 | 9 | | | | |
| ↑ | LS4100 | SCATOLA ART. 4100 | | | | | 0 | 150 | | | | |
| ↑ | LB01N-SEATP | RINFORZO SCATOLA 6000 PICCOLA | | | | | 0 | 300 | | | | |
| ↑ | 801 | PRIMO STAMPAGGIO | | | | | 0 | 150 | | | | |
| ↑ | 703 | FRANCIATURA DELLO SVILUPPO | | | | | 0 | 150 | | | | |
| ↑ | 100 | LAVAGGIO AL TUNNEL | | | | | 0 | 150 | | | | |
| ↑ | PG2 | PUNTURATURA DEL DUE RINFORZI GUI DA ALLA SCATOLA | | | | | 0 | 150 | | | | |
| ↑ | 701 | PUNTURATURA DEL QUATTRO ANGOLI DELLA CONTROPORTA | | | | | 0 | 150 | | | | |
| ↑ | 701 | FRANCIATURA DELLO SVILUPPO | | | | | 0 | 150 | | | | |
| ↑ | AN70302 ZB. | ANS.INDOX304 0740302 ZB | | | | | 0 | 50 | | | | |
| ↑ | LMAN6L300 | IMPUGNATURA SERIE 6000 H4L 300 | | | | | 0 | 150 | | | | |
| ↑ | 801 | STAMPAGGIO | | | | | 0 | 150 | | | | |
| ↑ | 100 | LAVAGGIO AL TUNNEL | | | | | 0 | 150 | | | | |
| ↑ | PG2 | PUNTURATURA DEL DUE RINFORZI GUI DA ALLA SCATOLA | | | | | 0 | 150 | | | | |
| ↑ | 701 | FRANCIATURA DELLO SVILUPPO | | | | | 0 | 150 | | | | |
| ↑ | 801 | LUCCIATURA ESTERNA C/O TERZI D ELLE IMPUGNATURE | | | | | 0 | 150 | | | | |
| ↑ | AN50066 ZB. | ANS.INDOX304 250066 ZB | | | | | 0 | 45 | | | | |
| ↑ | LF6100 | FRONTALE ART. 6100 | | | | | 0 | 150 | | | | |
| ↑ | LM6C85560 | MONT. CORN. CONTROL. 85560 DEL FRONTALE 6000 | | | | | 0 | 300 | | | | |
| ↑ | 801 | PRIMO STAMPAGGIO | | | | | 0 | 150 | | | | |
| ↑ | 100 | SECONDO STAMPAGGIO | | | | | 0 | 150 | | | | |

Contenuto:

Gestisci: Contabilità, Remote Banking, CashFlow, Cespiti, Ritenute Fiscali, Centri di Costo, Intra CEE

Compra: Richiedi, Conferma, Controlla, Carica, Acquista, Rendi

Vendi: Proponi, Ordini, Prepara, Consegna, Fattura, Accredita

Produci: Kommessa, Consegna, Rientri, Valorizza, Tempi

È20: Memo, Agenda, Lettere, Mail & Ctrl, Allegati



il futuro è oggi ed è spettacolare!



I..dev srl | Milano | 20151 | Via Uruguay, 7
www.italydevelop.it | info@italydevelop.it | 02.4.954.3.953

È GIÀ ...il tempo di cambiamenti radicali!

Immagina, Puoi...

Stai guardando un ordine ed è stato evaso parzialmente,

- **Puoi** verificare lo stato dei prodotti in ogni singolo magazzino, i movimenti, gli impegni, le richieste di approvvigionamento
- **Puoi** creare una richiesta di approvvigionamento per i prodotti mancanti, o creare una richiesta specifica per il prodotto dell'ordine che stai visionando
- **Puoi** passare alla visione della bolla che lo ha evaso
- **Puoi** vedere la fattura ed anche la nota di credito che è stata fatta per un prodotto non conforme,
- **Puoi** visionare lo scadenzario del soggetto,
- **Puoi** creare una lettera di avviso di scadenza o una lettera di sollecito,
- **Puoi** generare un messaggio interno come promemoria,
- **Puoi** visionare i PDF allegati e le mail inviate....

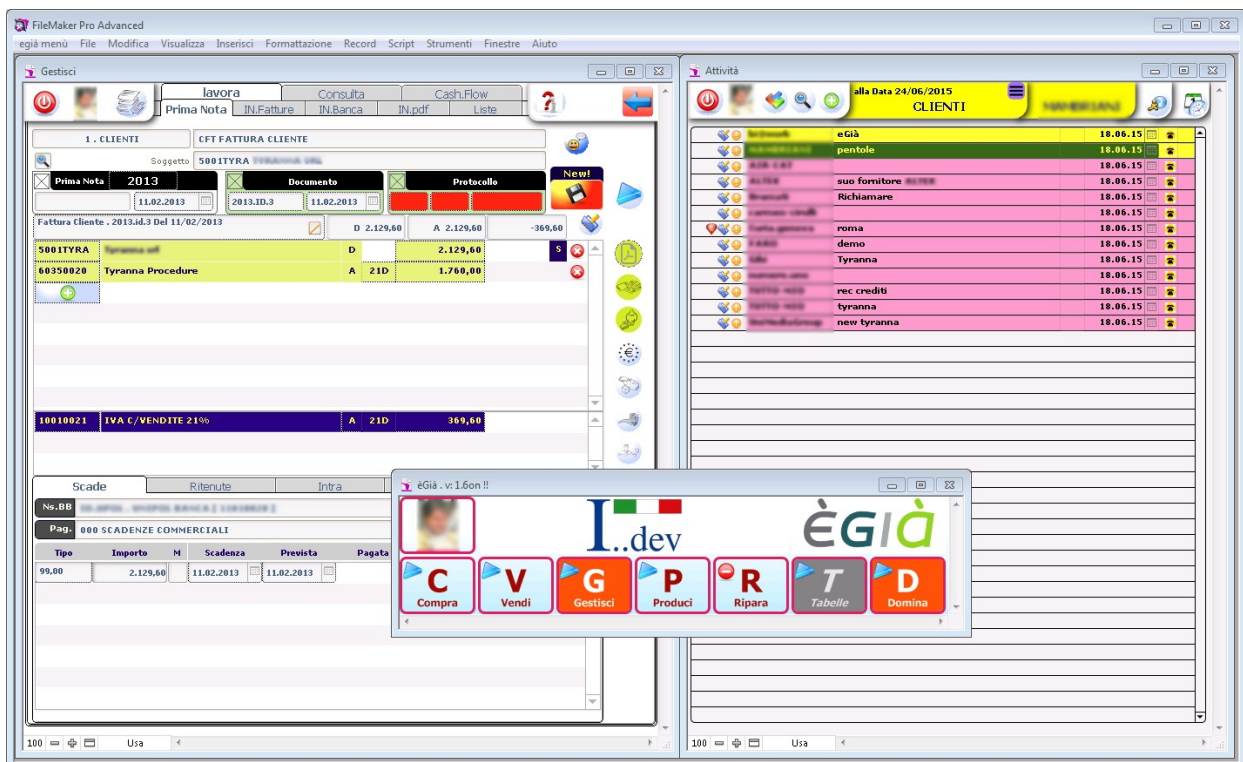
Tutto questo mentre:

- **Stai** registrando una prima nota acquisita & creata dal remote banking...
- **Stai** verificando il cash flow mensile a 6 mesi
- **Stai** preparando la consegna dei Componenti di una Commessa.
- **Stai** visualizzando una comunicazione interna di verifica disponibilità al fornitore di un prodotto
- **Stai** Inviando una mail al fornitore di conferma quantità e date di consegna dei prodotti ordinati

Puoi adesso

immagina questo nella tua azienda.

ÈGIÀ ...il tempo di cambiamenti radicali!



Grande o Piccola che sia la tua azienda, il ciclo gestionale è identico. Puoi con **ÈGIÀ**, gestire contemporaneamente tutte le attività, senza mai interromperne nessuna. Puoi iniziarne una nuova, e/o sospenderla e/o riprenderla, anche il giorno dopo, ripartendo esattamente da dove l'avevi lasciata.

Nessuno può darti questo!

*Facile ed Immediato per la Piccola azienda
Potente e Flessibile per la Media azienda
Completo e Sicuro per la Grande azienda*